



ที่ พร ๐๐๒๓.๓/ว ๒๗๒๖

ศาลากลางจังหวัดแพร่
ถนนไชยบูรณ์ พร ๕๕๐๐๐

๒๑ สิงหาคม ๒๕๕๗

เรื่อง ขอเชิญร่วมสิ่งจูงองค์เทพพระพญหัสบดี (องค์จำลอง) องค์เทพสัญลักษณ์แห่งความเป็นครู

เรียน นายอำเภอทุกอำเภอ นายกองค้การบริหารส่วนจังหวัดแพร่ นายกเทศมนตรีเมืองแพร่

สิ่งที่ส่งมาด้วย ใบสิ่งจูงและเอกสารประชาสัมพันธ์

จำนวน ๑ ชุด

ด้วยได้รับแจ้งว่า สำนักงานคณะกรรมการ สกสค. ได้มีการจัดสร้างพระพญหัสบดี องค์เทพสัญลักษณ์แห่งความเป็นครู พร้อมศาลาจัตุรมุขไว้เพื่อการประดิษฐาน ณ จุดบริเวณทางเข้าหอพักของ สกสค. โดยได้รับอนุญาตจากคณะกรรมการควบคุมเรียไร้ให้สามารถดำเนินการได้ ซึ่งขั้นตอนการดำเนินงานขณะนี้อยู่ระหว่างเตรียมการจัดทำรั้ว การจัดตั้งภูมิทัศน์โดยรอบศาลาจัตุรมุข การลงรักปิดทององค์เทพพระพญหัสบดี โดยจะมีการบวงสรวงและเบิกเนตรในวันที่ ๙ กันยายน ๒๕๕๗ และในโอกาสของความเป็นมงคล จึงได้ดำเนินการจัดสร้างองค์เทพพระพญหัสบดี (องค์จำลอง) องค์เทพสัญลักษณ์แห่งความเป็นครู ไว้เป็นที่ระลึกของความศรัทธา และเพื่อเป็นการสักการบูชา

ในการนี้ สำนักงาน สกสค.จังหวัดแพร่ ขอประชาสัมพันธ์และเชิญชวนข้าราชการครูและบุคลากรทางการศึกษา พนักงานเจ้าหน้าที่ รวมทั้งผู้ประกอบวิชาชีพทางการศึกษาในสังกัดองค์กรปกครองส่วนท้องถิ่น ได้ร่วมสิ่งจูงองค์พระพญหัสบดี (องค์จำลอง) องค์เทพสัญลักษณ์แห่งความเป็นครู โดยผู้สนใจสามารถสิ่งจูงได้ตั้งแต่บัดนี้ จนถึงวันที่ ๓๑ สิงหาคม ๒๕๕๗ ที่สำนักงาน สกสค.จังหวัดแพร่ เลขที่ ๒/๑๖๒-๑๖๗ ถนนยันตรกิจโกศล ตำบลในเวียง อำเภอเมืองแพร่ จังหวัดแพร่ โทร.๐๕๔-๕๒๒๗๑๑ โทรสาร ๐๕๔-๖๒๗๑๑๘ รายละเอียดปรากฏตามสิ่งที่ส่งมาด้วย

จึงเรียนมาเพื่อดำเนินการต่อไป

ขอแสดงความนับถือ

(นายदनัย ยอดนิล)

ท้องถิ่นจังหวัดแพร่ ปฏิบัติราชการแทน

ผู้ว่าราชการจังหวัดแพร่

สำนักงานส่งเสริมการปกครองท้องถิ่นจังหวัด

กลุ่มงานส่งเสริมและพัฒนาท้องถิ่น

โทร/โทรสาร ๐๕๔ - ๕๓๔๕๐๔ - ๕ ต่อ ๑๒

ที่ ศธ 520740 / 585



สำนักงานส่งเสริมสวัสดิการและสวัสดิภาพครู
และบุคลากรทางการศึกษาจังหวัดแพร่
2/162 - 167 ถ.ยันตรกิจโกศล ต.ในเวียง
อ.เมืองแพร่ จ.แพร่ 54000

๑ กรกฎาคม 2557

เรื่อง ขอเชิญร่วมสังฆจ้ององค์เทพพระพหูทัสสตี (องค์จำลอง) องค์เทพสัญลักษณ์แห่งความเป็นครู
เรียน หัวหน้าหน่วยงานทางการศึกษาทุกสังกัดในจังหวัดแพร่ / ผู้อำนวยการโรงเรียนทุกโรงเรียนในสังกัด
จังหวัดแพร่

สิ่งที่ส่งมาด้วย ใบสังฆจ้องและเอกสารประชาสัมพันธ์ จำนวน 1 ชุด

ตามที่สำนักงานคณะกรรมการ สกสศ. กำหนดให้มีการจัดสร้างพระพหูทัสสตี
องค์เทพสัญลักษณ์แห่งความเป็นครู พร้อมศาลาจัตุรมุขไว้เพื่อการประดิษฐาน ณ จุดบริเวณทางเข้าหอพัก
ของ สกสศ. โดยได้รับอนุญาตจากคณะกรรมการควบคุมระเบียบให้สามารถดำเนินการได้ ซึ่งขั้นตอนการ
ดำเนินงานขณะนี้อยู่ระหว่างเตรียมการจัดทำรั้ว การจัดแต่งภูมิทัศน์บริเวณโดยรอบศาลาจัตุรมุข การลงรัก
ปิดทององค์เทพพระพหูทัสสตี โดยจะมีพิธีการบวงสรวงและเบิกเนตรในวันที่ 9 กันยายน 2557
และในโอกาสของความเป็นมงคลจึงได้ดำเนินการจัดสร้างองค์พระพหูทัสสตี (องค์จำลอง) องค์เทพสัญลักษณ์
แห่งความเป็นครู ไว้เป็นที่ระลึกของความเป็นศิริมงคล และเพื่อการสักการบูชา รายละเอียดตามเอกสาร
ประชาสัมพันธ์ที่แนบมาพร้อมหนังสือฉบับนี้

ในกรณี สำนักงาน สกสศ.จังหวัดแพร่ จึงขอความอนุเคราะห์มายังท่านเพื่อโปรด
ประชาสัมพันธ์และเชิญชวนข้าราชการครูและบุคลากรทางการศึกษา พนักงานเจ้าหน้าที่ รวมทั้ง
ผู้ประกอบวิชาชีพทางการศึกษาในสังกัดของท่านได้ร่วมสังฆจ้ององค์พระพหูทัสสตี (องค์จำลอง) องค์เทพ
สัญลักษณ์แห่งความเป็นครู โดยผู้สนใจสามารถสังฆจ้องได้ที่สำนักงาน สกสศ.จังหวัดแพร่ ตั้งแต่บัดนี้จนถึง
วันที่ 31 สิงหาคม 2557 ขอขอบพระคุณเป็นอย่างสูงมา ณ โอกาสนี้

จึงเรียนมาเพื่อโปรดพิจารณา

ขอแสดงความนับถือ

(นายสมบุญ รอบเมือง)

ผู้อำนวยการสำนักงานส่งเสริมสวัสดิการและสวัสดิภาพครู
และบุคลากรทางการศึกษาจังหวัดแพร่

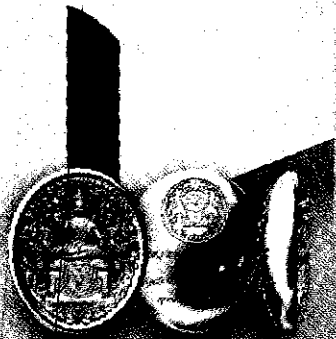
กลุ่มอำนาจการ

โทร. 0 - 5452 - 2711

โทรสาร 0- 5462 - 7118



พระพญหัสติ (องค์ต้นแบบ)



ปีครบการตั้งจอง
เงินพิมพ์ ๑ ปี - ๓๑ ส.ค. ๒๕๕๖

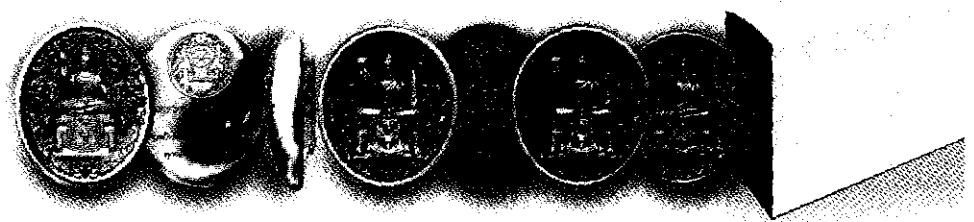


รูปหล่อลอยองค์

เนื้อเงินรมดำ และขัดเงา *จัดสร้างตามจำนวนสั่งจอง
ขนาดความสูง ๒ นิ้ว น้ำหนักประมาณ ๔๒ กรัม
(มีหมายเลขกำกับพร้อมกล่องบรรจุอย่างดี)
บูชาองค์ละ ๒,๙๙๙ บาท

รูปหล่อลอยองค์

เนื้อสำริดรมดำ และขัดเงา
ขนาดความสูง ๒ นิ้ว
(มีหมายเลขกำกับพร้อมกล่องบรรจุอย่างดี)
บูชาองค์ละ ๒๙๙ บาท
*พนักกำหนดสั่งจอง บูชาองค์ละ ๓๙๙ บาท



เหรียญหล่อเนื้อทองคำขัดเงา

*จัดสร้างตามจำนวนสั่งจอง
ขนาดความสูง ๒.๗ เซนติเมตร น้ำหนักประมาณ ๔๒ กรัม
(มีหมายเลขกำกับพร้อมกล่องบรรจุอย่างดี)
บูชาเหรียญละ ๖๙,๙๙๙ บาท

เหรียญหล่อเนื้อเงินรมดำ และขัดเงา

*จัดสร้างตามจำนวนสั่งจอง
ขนาดความสูง ๒.๗ เซนติเมตร น้ำหนักประมาณ ๒๒ กรัม
(มีหมายเลขกำกับพร้อมกล่องบรรจุอย่างดี)
บูชาเหรียญละ ๑,๒๙๙ บาท

เหรียญหล่อเนื้อสำริดรมดำ และขัดเงา

ขนาดความสูง ๒.๗ เซนติเมตร (มีหมายเลขกำกับพร้อมกล่องบรรจุอย่างดี)
บูชาเหรียญละ ๑๙๙ บาท
*พนักกำหนดสั่งจอง บูชาเหรียญละ ๒๙๙ บาท

ช่องทางการสั่งจอง

๑. สั่งจองโดยตรงที่ สำนักงานคณะกรรมการ สกสค. เขตดุสิต กรุงเทพมหานคร
๒. สำนักงาน สกสค. จังหวัดทุกแห่ง
๓. ทางโทรศัพท์และโทรสาร ๐ ๒๒๘๒ ๔๑๒๖

การชำระเงิน

• ชำระ ณ จุดรับสั่งจอง หรือ ชำระเงินผ่าน บัญชีพระพุทธรูป สภาคารกรุงไทย สาขากระทรวงศึกษาธิการ เลขที่บัญชี ๐๕๙ - ๐ - ๒๒๔๓๖ - ๐ เมื่อชำระเงินแล้ว กรุณา Fax หลักฐานการโอนเงินพร้อมระบุชื่อผู้สั่งจอง มาที่ ๐ ๒๒๘๒ ๔๑๒๖ หรือ สำนักหลักฐานพร้อมรายละเอียด มาที่ e-mail: nitskks@hotmail.com

การรับพระพุทธรูป

• รับพระพุทธรูปได้ตั้งแต่วันที่ ๑ ตุลาคม ๒๕๕๖ เป็นต้นไป ณ สถานที่ที่ได้สั่งจองโดยนำหลักฐานการชำระเงินมาแสดง